

Palestra di volo

Aeroporto di Padova – Avios. Area 51 – Avios. Montegaldella



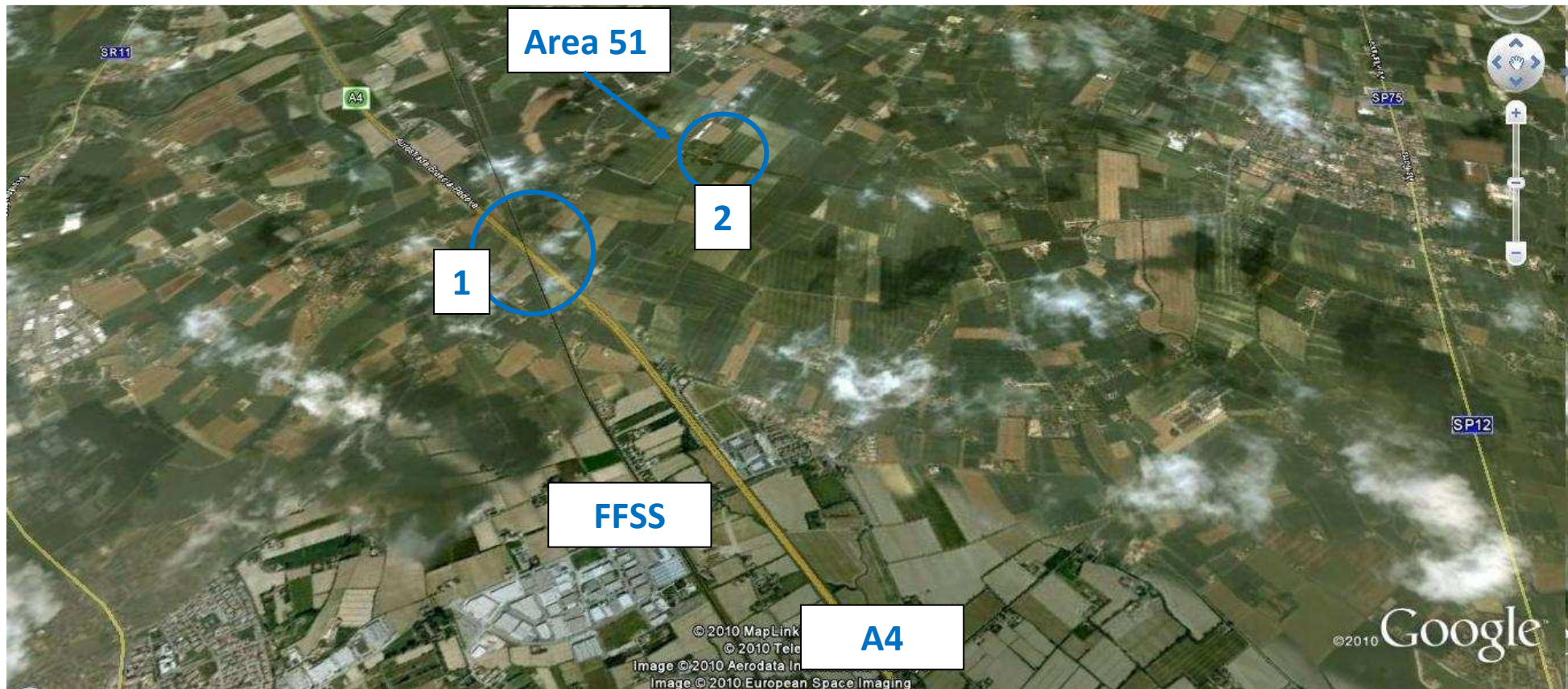
Individuare Area 51



Punti caratteristici:

- 1 Incrocio Autostrada – Ferrovia
- 2 Bosco a est della pista – hangar // alla pista

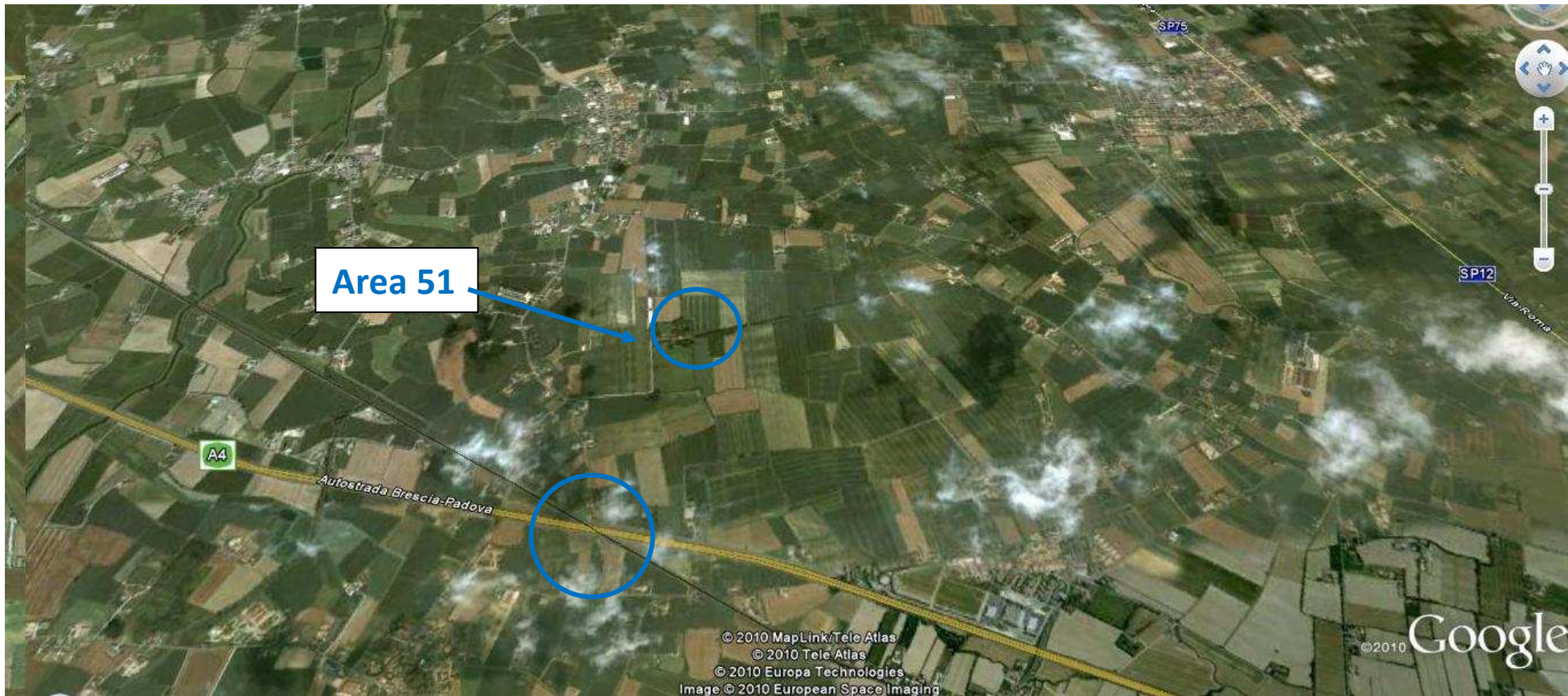
Individuare Area 51 da arrivando da Padova



Punti caratteristici:

- 1 Incrocio Autostrada – Ferrovia
- 2 Bosco a est della pista – hangar // alla pista

Individuare **Area 51** allineati a SUD della pista



Punti caratteristici:

- 1 Incrocio Autostrada – Ferrovia
- 2 Bosco a est della pista – hangar // alla pista

Circuito Area 51

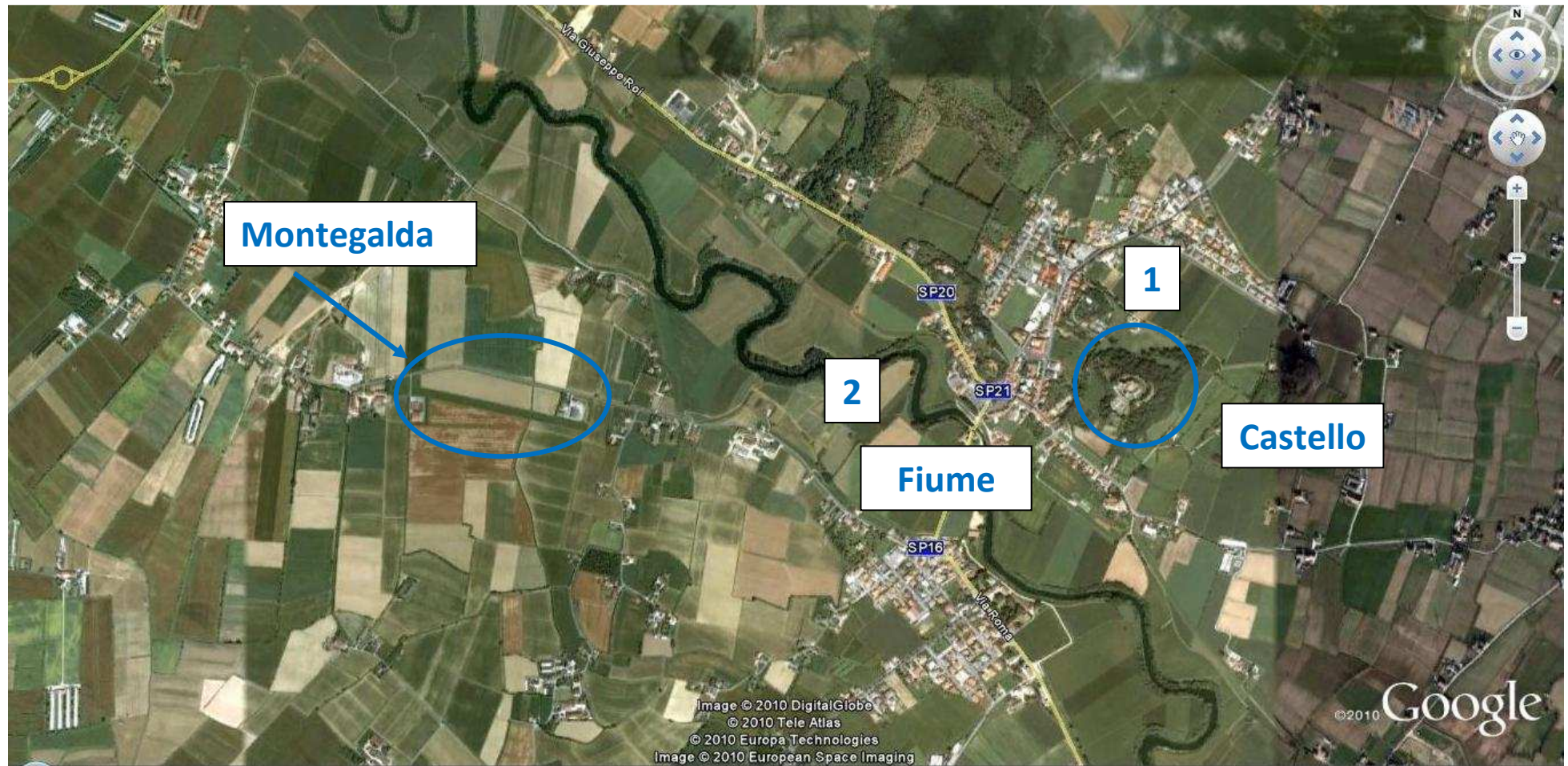


Area 51 è orientata NORD SUD – PISTA 500 x 20 – Contatto radio 130.00 - Il circuito è sx 180

FARE ATTENZIONE: RETE INIZIO PISTA ALTA 2 METRI – FOSSATO LATERALE ALLA PISTA DX – SX – LA PISTA è QUELLA A OVEST

RACCOMADAZIONI: ANDARE DRITTI DOPO L'ATTERRAGGIO – PORTARE L'ALIANTE FUORI PISTA (LATO EST) – CONTATTARE IL GESTORE

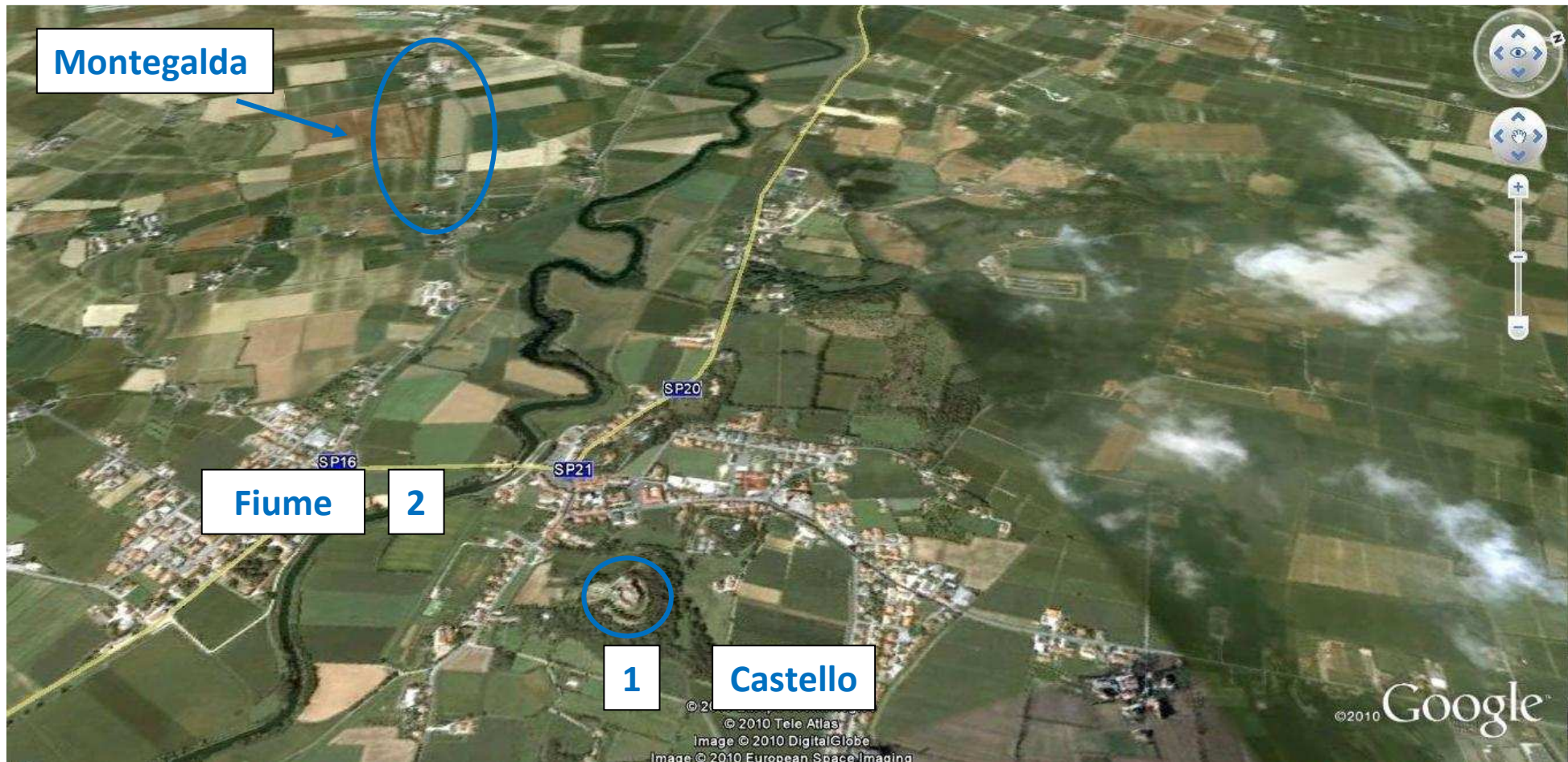
Individuare Montegalda



Punti caratteristici:

- 1 Castello rialzato sul terreno
- 2 Fiume

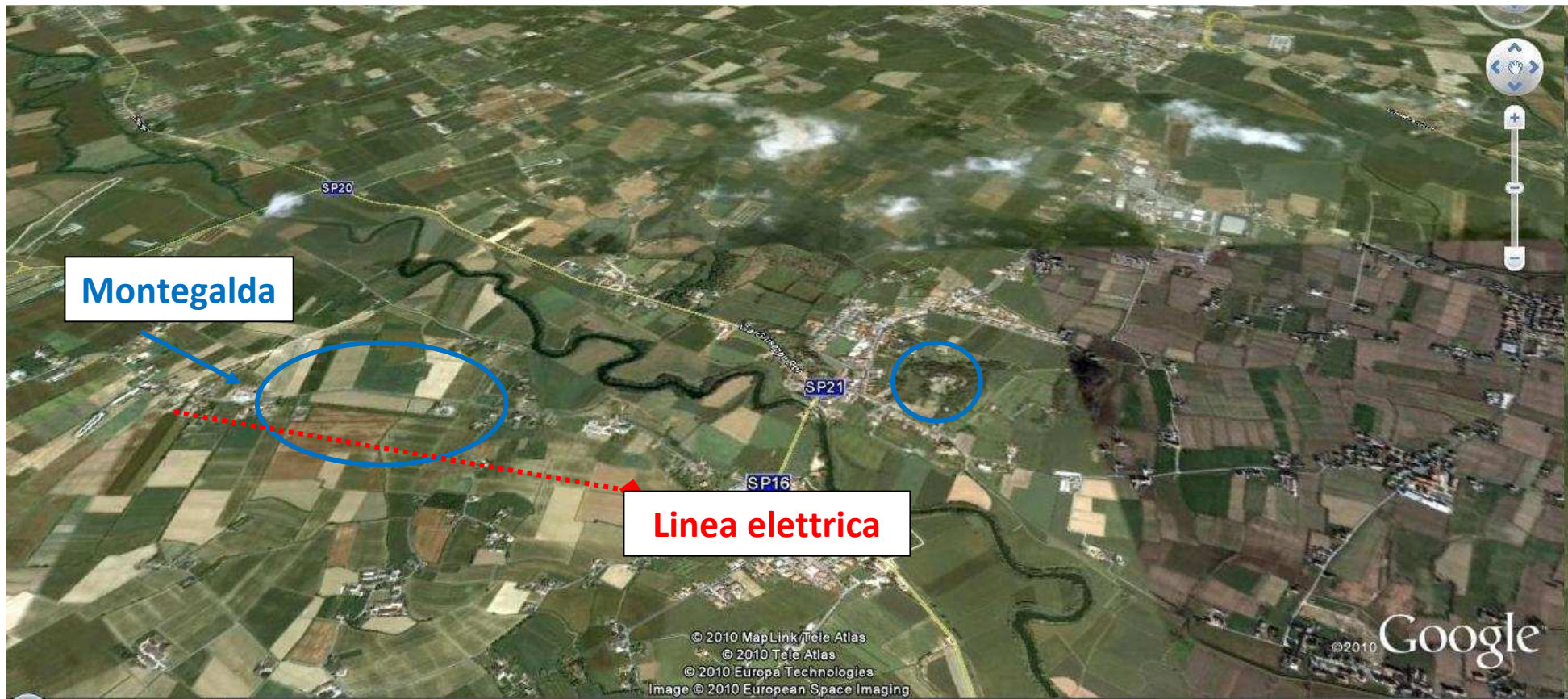
Individuare **Montegalda** da arrivando da Padova



Punti caratteristici:

- 1 Castello
- 2 Fiume

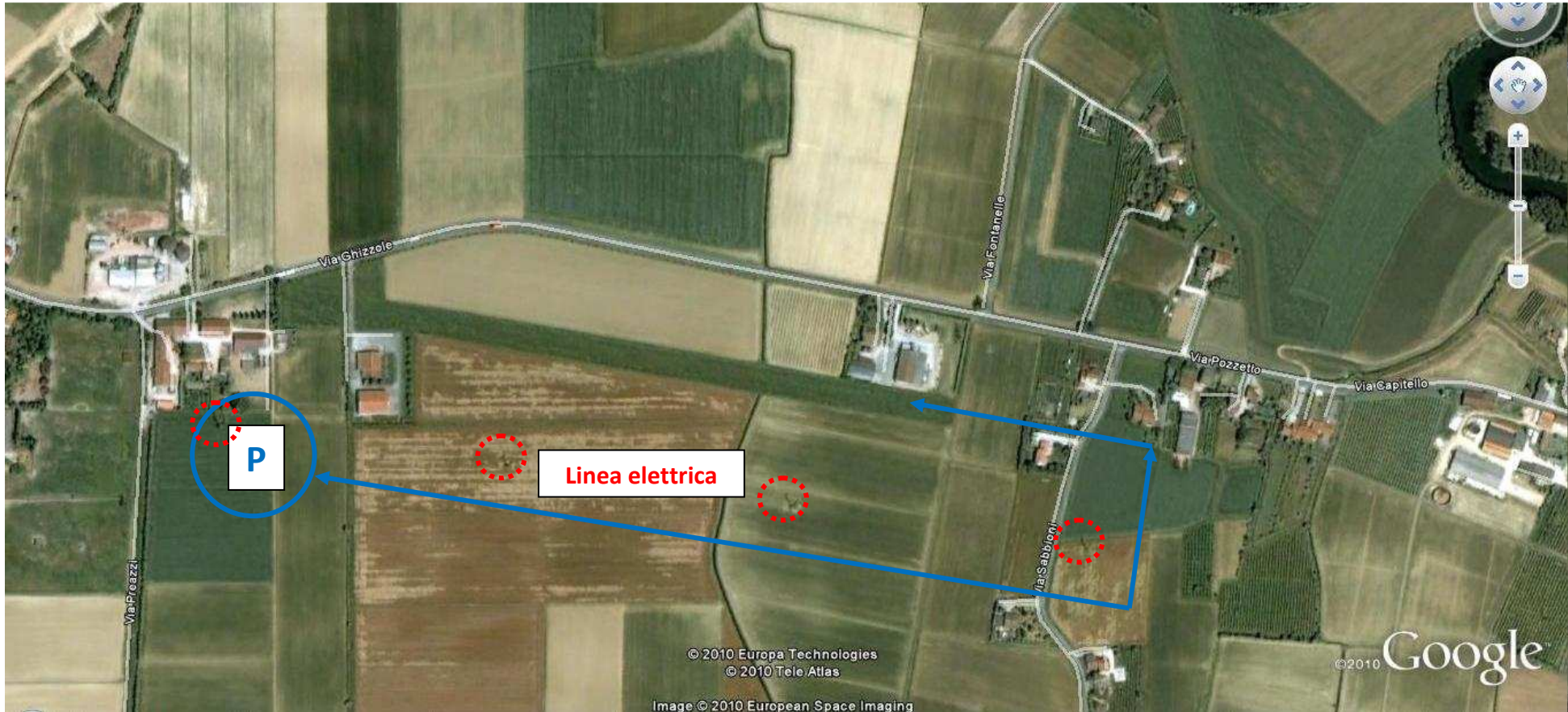
Individuare **Montegalda allineati a SUD della pista**



Punti caratteristici:

- 1 Castello
- 2 Fiume
- 3 Linea elettrica

Circuito Montegalda



Montegalda è orientata EST - OVEST – PISTA 500 x 20 – Contatto radio 130.00 - Il circuito è sx 270

FARE ATTENZIONE: LINEA ELETTRICA DI ALTA TENSIONE – ILLUMINAZIONE A BORDO PISTA CON PALETTI ALTI 30 CM – ATTENZIONE ALLA FATTORIA SULLA TESTATA NORD - EST

RACCOMADAZIONI: ANDARE DRITTI DOPO L'ATTEGGIO – PORTARE L'ALIANTE FUORI PISTA DI FRONTE AGLI HANGAR –